

КЕЛЕЗНАЯ ДОРОГА - ЗОНА ПОВЫШЕННОЙ ОПАСНОСТИ

чень опасно по рельсам ходить оезд мгновенно не остановить.

Обычно останавливать поезд, нужно время, чтобы затормозить. Жизнь - одно мгновение!

Правило №1
Переходи железнодорожные пути в установленных местах!
«Стой, куда же ты, приятель! Видишь этот указатель: «Переход через пути»? Значит только по нему разрешается пройти!»



Правило №2
Не ходи по железнодорожным путям! Лучше их ты обходи, По мосту, по обходу, Если ты не знаешь как, Посмотри на этот знак, На котором видно ясно, По путям ходить опасно!



Правило №3
Не пользуйся наушниками при переходе через железную дорогу! В наушниках музыка громко играла, И девочка ей от души подпевала. Не слышала поезда громкий гудок И получила жестокий урок.



Правило №4
Не поднимайтесь на крыши вагонов, опоры и специальные конструкции контактной сети! Иначе ты можешь упасть и разбиться, А также опасна контактная сеть, Ее никогда не пытайся задевать!



Правило №5
Не переходи железную дорогу на красный свет! При переходе через путь - О самом главном не забудь. Если свет сияет красный, Это значит - двигаться ОПАСНО! Подожди, состав пройдет. Осмотришь, и в путь - вперед!



Правила эти железнодорожные - Строгие очень, но вовсе не сложные. Ты их запомни сегодня внимательно, В жизни помогут они обязательно!

С начала года на полигоне Северо-Кавказской железной дороги травмировано более 20 несовершеннолетних. Руководство магистрали призывает к безусловному соблюдению правил безопасности при нахождении на объектах железнодорожного транспорта. Помните: железная дорога - не место для игр!



Что творится на переезде? Кажется, все забыли, что на железной дороге надо быть особенно внимательными и осторожными. А виноваты во всем художник и люди, которые плохо знают правила поведения на железной дороге. Отыщи 15 ошибок и восстанови порядок.



? ОДНАЖДЫ НА ПЕРЕЕЗДЕ

15
ОШИБОК

Работа, которую выполняет человек на железной дороге, очень ответственна. Безопасность на железной дороге - одна из самых важных. Чтобы избежать несчастных случаев, необходимо знать и соблюдать правила поведения на железной дороге. Отыщи 15 ошибок и восстанови порядок.

НУ ЧТО, СДАЁТЕСЬ?

Движение по переезду - движение по железной дороге. Но не в том смысле, в котором мы привыкли думать. Движение по переезду - это движение по железной дороге. Движение по переезду - это движение по железной дороге. Движение по переезду - это движение по железной дороге.

Правило №1 - Движение по переезду - движение по железной дороге. Но не в том смысле, в котором мы привыкли думать. Движение по переезду - это движение по железной дороге. Движение по переезду - это движение по железной дороге.

Правило №2 - Движение по переезду - движение по железной дороге. Но не в том смысле, в котором мы привыкли думать. Движение по переезду - это движение по железной дороге. Движение по переезду - это движение по железной дороге.

Правило №3 - Движение по переезду - движение по железной дороге. Но не в том смысле, в котором мы привыкли думать. Движение по переезду - это движение по железной дороге. Движение по переезду - это движение по железной дороге.

Правило №4 - Движение по переезду - движение по железной дороге. Но не в том смысле, в котором мы привыкли думать. Движение по переезду - это движение по железной дороге. Движение по переезду - это движение по железной дороге.

Правило №5 - Движение по переезду - движение по железной дороге. Но не в том смысле, в котором мы привыкли думать. Движение по переезду - это движение по железной дороге. Движение по переезду - это движение по железной дороге.

Правило №6 - Движение по переезду - движение по железной дороге. Но не в том смысле, в котором мы привыкли думать. Движение по переезду - это движение по железной дороге. Движение по переезду - это движение по железной дороге.

Правило №7 - Движение по переезду - движение по железной дороге. Но не в том смысле, в котором мы привыкли думать. Движение по переезду - это движение по железной дороге. Движение по переезду - это движение по железной дороге.

Правило №8 - Движение по переезду - движение по железной дороге. Но не в том смысле, в котором мы привыкли думать. Движение по переезду - это движение по железной дороге. Движение по переезду - это движение по железной дороге.

Правило №9 - Движение по переезду - движение по железной дороге. Но не в том смысле, в котором мы привыкли думать. Движение по переезду - это движение по железной дороге. Движение по переезду - это движение по железной дороге.

Правило №10 - Движение по переезду - движение по железной дороге. Но не в том смысле, в котором мы привыкли думать. Движение по переезду - это движение по железной дороге. Движение по переезду - это движение по железной дороге.

Правило №11 - Движение по переезду - движение по железной дороге. Но не в том смысле, в котором мы привыкли думать. Движение по переезду - это движение по железной дороге. Движение по переезду - это движение по железной дороге.

Правило №12 - Движение по переезду - движение по железной дороге. Но не в том смысле, в котором мы привыкли думать. Движение по переезду - это движение по железной дороге. Движение по переезду - это движение по железной дороге.

Правило №13 - Движение по переезду - движение по железной дороге. Но не в том смысле, в котором мы привыкли думать. Движение по переезду - это движение по железной дороге. Движение по переезду - это движение по железной дороге.

Правило №14 - Движение по переезду - движение по железной дороге. Но не в том смысле, в котором мы привыкли думать. Движение по переезду - это движение по железной дороге. Движение по переезду - это движение по железной дороге.

Правило №15 - Движение по переезду - движение по железной дороге. Но не в том смысле, в котором мы привыкли думать. Движение по переезду - это движение по железной дороге. Движение по переезду - это движение по железной дороге.

Ответы на картинку-загадку

Работа, которую выполняет человек на железной дороге, очень ответственна. Безопасность на железной дороге - одна из самых важных. Чтобы избежать несчастных случаев, необходимо знать и соблюдать правила поведения на железной дороге. Отыщи 15 ошибок и восстанови порядок.

Зона БЕЗОПАСНОСТИ!

Правило №1

Переходи железнодорожные пути в установленных местах!
«Стой, куда же ты, приятель!
Видишь этот указатель:
«Переход через пути»?
Значит только по настилу
разрешается пройти».



Правило №2

Не ходи по железнодорожным путям!
Ты по рельсам не ходи,
Лучше их ты обойди,
По мосту, по переходу.
Если ты не знаешь как,
Посмотри на этот знак,
На котором видно ясно,
По путям ходить опасно!



Правило №3

Не пользуйся наушниками при переходе через железную дорогу!
В наушниках музыка громко играла,
И девочка ей от души подпевала.
Не слышала поезда громкий гудок
И получила жестокий урок.



Правило №4

Не поднимайтесь на крыши вагонов, опоры и специальные конструкции контактной сети!
На крыше вагона нельзя находиться,
Иначе ты можешь упасть и разбиться,
А также опасна контактная сеть,
Ее никогда не пытайся задеть!



Правило №5

Не переходи железную дорогу на красный свет!
При переходе через путь -
О самом главном не забудь,
Если свет сияет красный,
Значит, двигаться ОПАСНО!
Подожди, состав пройдет,
Осмотришься, и в путь - вперед!

Правила эти железнодорожные -
Строгие очень, но вовсе не сложные.
Ты их запомни сегодня внимательно,
В жизни помогут они обязательно!

**Очень опасно по рельсам ходить
- Поезд мгновенно не остановить.**



У поезда очень высокая скорость, он не сможет остановиться мгновенно.

Переходи пути только в разрешенных местах!

РЖД



Железная дорога – не место для игр!

РЖД



**Сними наушники
и капюшон при переходе
железнодорожных путей!**

**Они мешают заметить
поезд!**

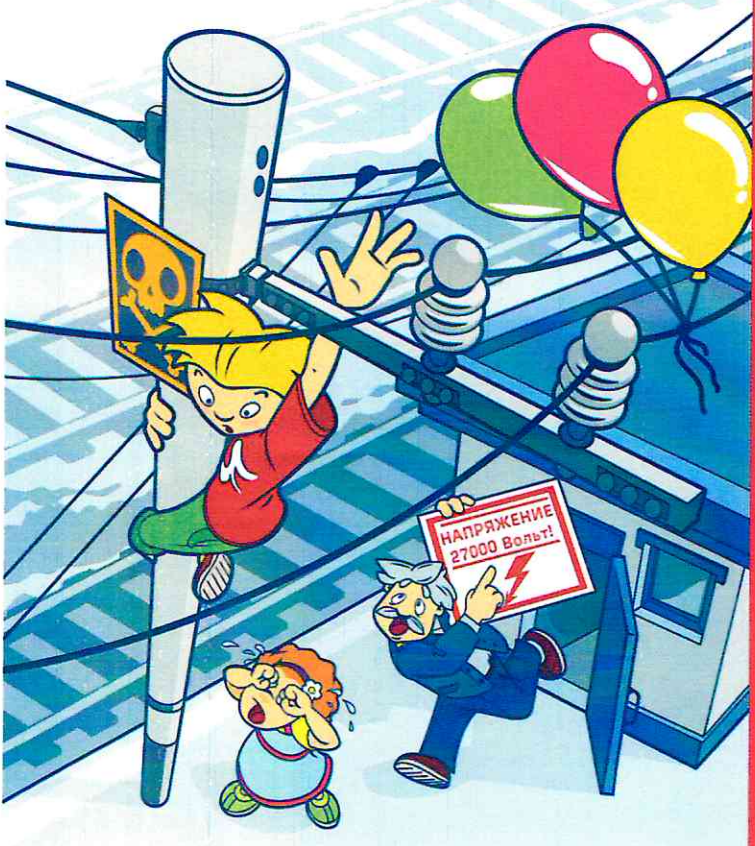
© 2010 ОАО «РЖД». Все права защищены. Любое использование без разрешения ОАО «РЖД» запрещено.

РЖД



Проезд на крышах
и подножках вагона
опасен и может
стоить жизни!

РЖД



Приближаться
к проводам меньше
чем на два метра –
смертельно опасно!

РЖД